

施設利用料について＝琉球新報ホール、琉球新報ギャラリー（2階）

■ 【利用料金】

利用料には、施設使用料（ホール借用料）、付属設備等使用料（音響・照明等の使用料）と冷房料金があります。（すべて税抜き）

1. ホール借用料。（ ）内の料金は、土日・祝日の利用料金です。

		午前9-12 (土日祝日料金)	午後13-17 (土日祝日料金)	夜間18-22 (土日祝日料金)	昼間9-17 (土日祝日料金)	昼夜間13-22 (土日祝日料金)	全日9-22 (土日祝日料金)
①	新新報ホール (入場料が無料～ 3999円)	25,000 (35,000)	35,000 (49,000)	50,000 (70,000)	55,000 (77,000)	80,000 (112,000)	100,000 (140,000)
②	新新報ホール ※入場料 4千円以上	36,000 (50,000)	50,000 (70,000)	72,000 (101,000)	80,000 (112,000)	140,000 (196,000)	150,000 (210,000)

- ◇ 上の表記の通り、施設使用料は、入場料に応じて2種類の料金を設定しています。
※ 使用料①（＝入場料が無料～3,999円以下の場合）。使用料②（＝入場料4千円以上の場合）
- ◇ 付属設備等の使用料は「利用料金一覧表」に記載しています
- ◇ 冷房料金は3,000円（h）
- ◇ ホール借用料は、施設使用前の支払い日までに納めていただき、付属設備等の使用料は施設借用後、期限内に納めていただきます。

2. 時間外延長料金（1時間単位）

- ① 6:00～8:00 全日使用料の20%＝1時間20,000円（土日祝日28,000円）
 - ② 8:00～9:00 全日使用料の10%＝1時間10,000円（同14,000円）
 - ③ 22:00～24:00 全日使用料の10%＝1時間10,000円（同14,000円）
 - ④ 24:00～6:00 全日使用料の20%＝1時間20,000円（同28,000円）
- ※ 時間外延長の為に生じた経費（付帯設備料・冷房料金等）は別途頂きます。

3. 使用料の減免について

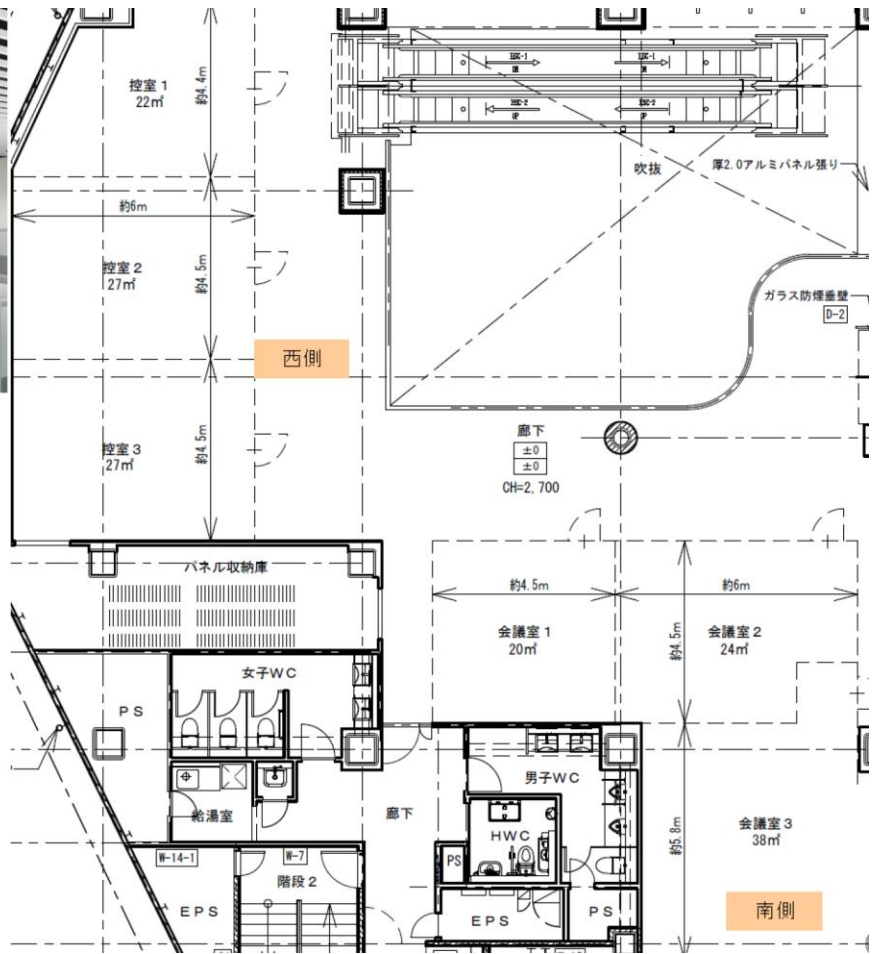
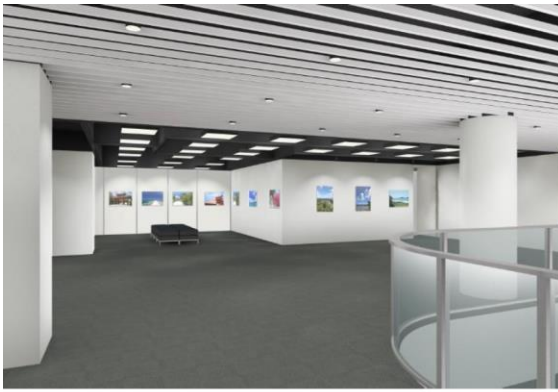
社会的に有意義な催事等に対し、利用料金の減免についての相談に応じます。

※ 減免条件については都度、調整いたします

4. キャンセル料（使用決定後のキャンセルについて）

- ① 使用開始日の3カ月前まで：劇場使用料金全額の30%相当額
- ② 使用開始日の1カ月前以降：劇場使用料金全額

5. 琉球新報（2階）ギャラリー借用料（利用規定は、琉球新報ホールに準じます。）



スペース 158㎡

ギャラリー
西側 (76㎡)
南側 (82㎡)

展示ギャラリーをはじめ、右のように分割して会議室、または3階ホール舞台の出演者控室としてもご利用できます。 ※2018年2月26日付変更有

【展示利用の場合】				
アートスペース	面積	1会期(6日間)の料金	1日当たり【9時間】の料金	使用時間
一括貸し(A+B)	158㎡	93,000円	15,500円	9時～18時
ギャラリーA(西側)	76㎡	44,000円	7,300円	
ギャラリーB(南側)	82㎡	44,500円	7,400円	

【貸し会議室または控室利用の場合①】								
	面積	午前(9-12時)	午後(13-17時)	夜間(18-22時)	昼間(9-17時)	昼夜間(13-22時)	全日(9-22時)	延滞料金(1時間)
A(西側)	76㎡	5,000円	7,000円	10,000円	11,000円	15,000円	20,000円	2,000円
B(南側)	82㎡	5,000円	7,000円	10,000円	11,000円	15,000円	20,000円	2,000円

【貸し会議室または控室利用の場合②=3分割】								
	面積	午前(9-12時)	午後(13-17時)	夜間(18-22時)	昼間(9-17時)	昼夜間(13-22時)	全日(9-22時)	延滞料金(1時間)
A(西側)①	22㎡	2,000円	4,000円	6,000円	5,000円	8,000円	10,000円	1,000円
A(西側)②	27㎡	2,000円	4,000円	6,000円	5,000円	8,000円	10,000円	1,000円
A(西側)③	27㎡	2,000円	4,000円	6,000円	5,000円	8,000円	10,000円	1,000円
B(南側)①	20㎡	1,000円	2,000円	4,000円	3,000円	5,000円	6,000円	500円
B(南側)②	24㎡	2,000円	4,000円	6,000円	5,000円	8,000円	10,000円	1,000円
B(南側)③	38㎡	2,500円	4,500円	6,500円	6,000円	9,500円	12,000円	1,500円